

-	-	-
Revize	Popis revize	Datum revize



AQUA PROCON S.R.O.
Projektová a inženýrská společnost
Palackého tř. 12, 612 00 Brno
tel.: +420 541 426 011
E-mail: info@aquaprocon.cz
www.aquaprocon.cz

Vedoucí projektu	Ing. Jaroslav Jarolím
Vedoucí dílčího projektu	
Zodpovědný projektant	Ing. Jaroslav Bedáň
Vypracoval	Ing. Radek Cabal
Kontroloval	Ing. Jaroslav Jarolím

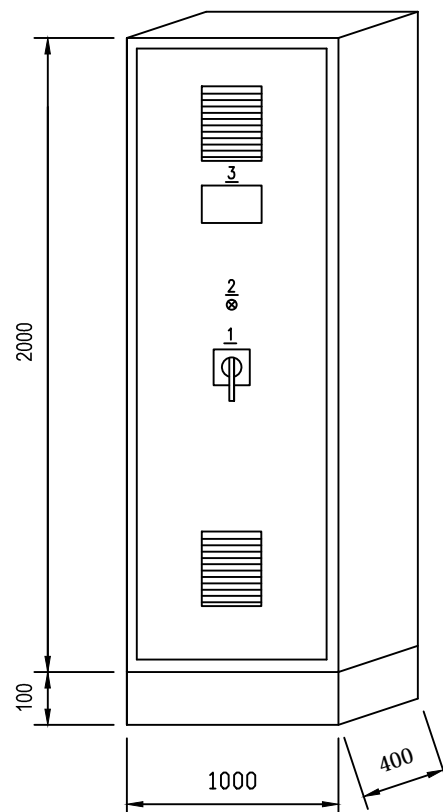
Investor	Vodovody a kanalizace Břeclav a.s.
Objednatel	Vodovody a kanalizace Břeclav a.s.

Formát	10A4	Měřítko	-	Stupeň	ZD	Datum	12/2021	Zadákové číslo	1570521-18
--------	------	---------	---	--------	----	-------	---------	----------------	------------

Projekt	POHOŘELICE - INTENZIFIKACE A ZVÝŠENÍ KAPACITY ČOV			
	D - Dokumentace objektů a technických a technologických zařízení			
	D.2 - Dokumentace technických a technologických zařízení			
	PS 208 ELEKTROTECHNOLOGICKÁ ČÁST ČOV			
Příloha	ROZVADĚČ DT1	Číslo přílohy	D.2.5.15	Suprava Revize 0

1	2	3	4	5	6	7	8	9	10	11	12	13	14	15	16
---	---	---	---	---	---	---	---	---	----	----	----	----	----	----	----

ROZVÁDĚČ DT1 - MAR, ŘS



POPIS ŠTÍTKŮ:

1. HLAVNÍ VYPÍNAČ 0 - 1
2. SIGNÁLKA ZAPNUTO
3. GRAFICKÝ DISPLAY

OZNAČENÍ ROZVÁDĚČE : DT1

Skříňový oceloplechový rozvaděč na podstavci

Celkový rozměr VxŠxH 2100x1000x400 mm

Krytí IP 54/20

Přívod a vývody spodem.

NAPÁJECÍ NAPĚTÍ: 1+N+PE, 230V, 50Hz, TN-S

2 24V DC, PELV

OCHRANA PŘED ÚRAZEM EL, PROUDEM DLE ČSN 33 2000-4-41 ed.3:

AUTOMATICKÝM ODPOJENÍM OD ZDROJE

MALÝM NAPĚTÍM

DOPLŇKOVÁ OCHRANA: PROUDOVÝM CHRÁNIČEM A DOPLŇUJÍCÍM OCHRANNÝM POSPOJOVÁNÍM

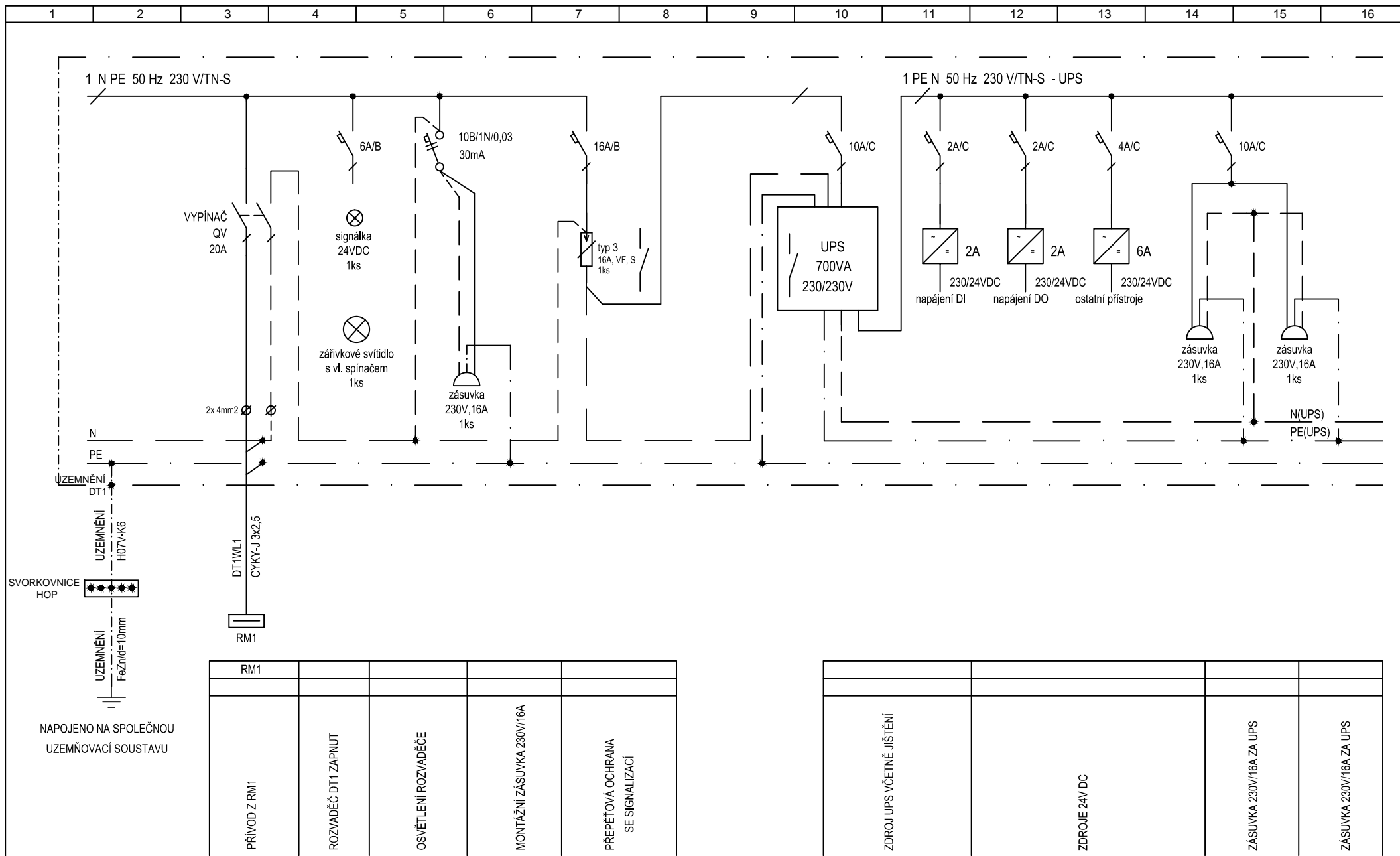
ZÁKLADNÍ OCHRANA PŘED DOTYKEM ŽIVÝCH ČÁSTÍ: IZOLACÍ, KRYTEM, PŘEPÁŽKAMI

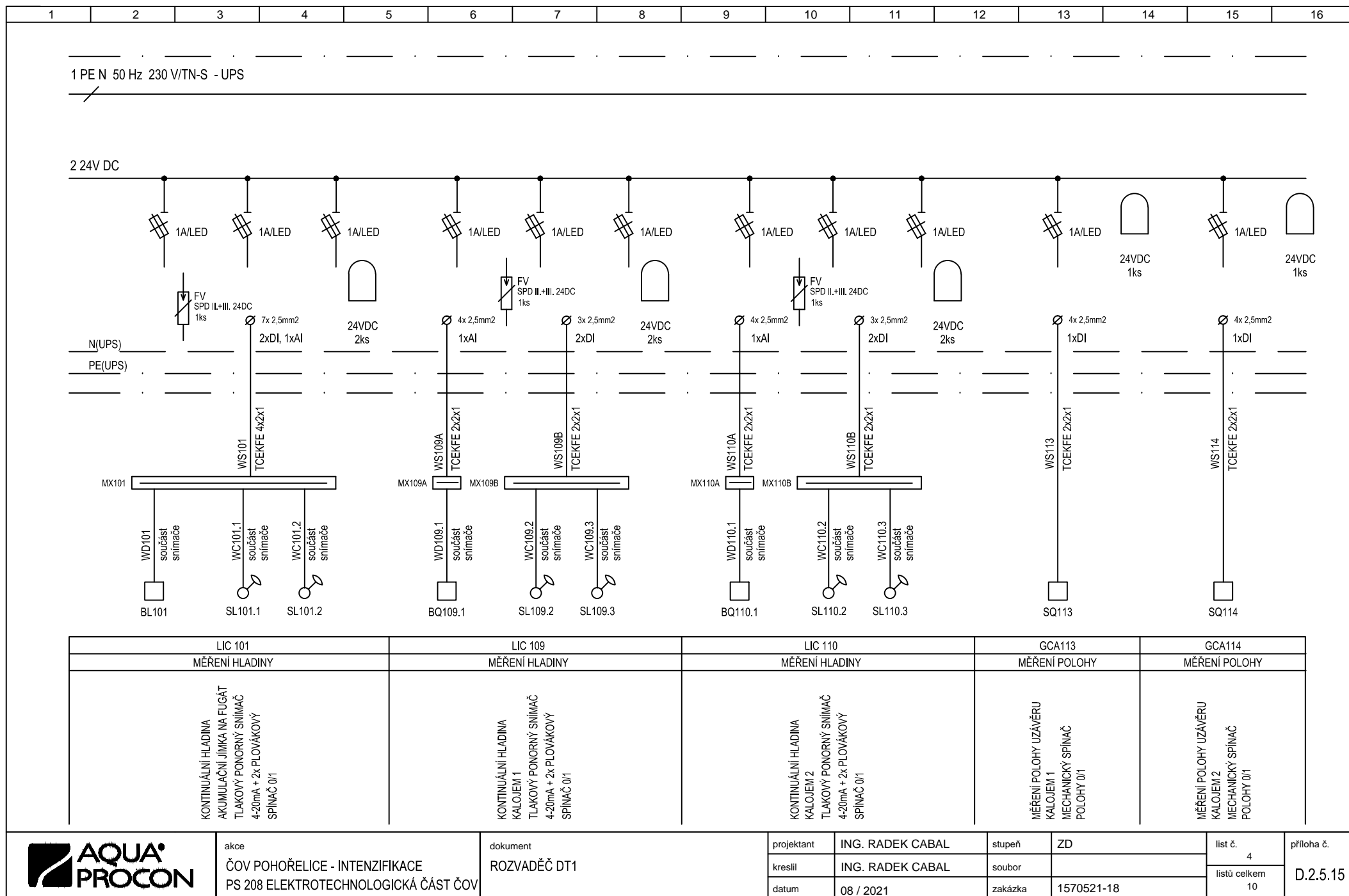


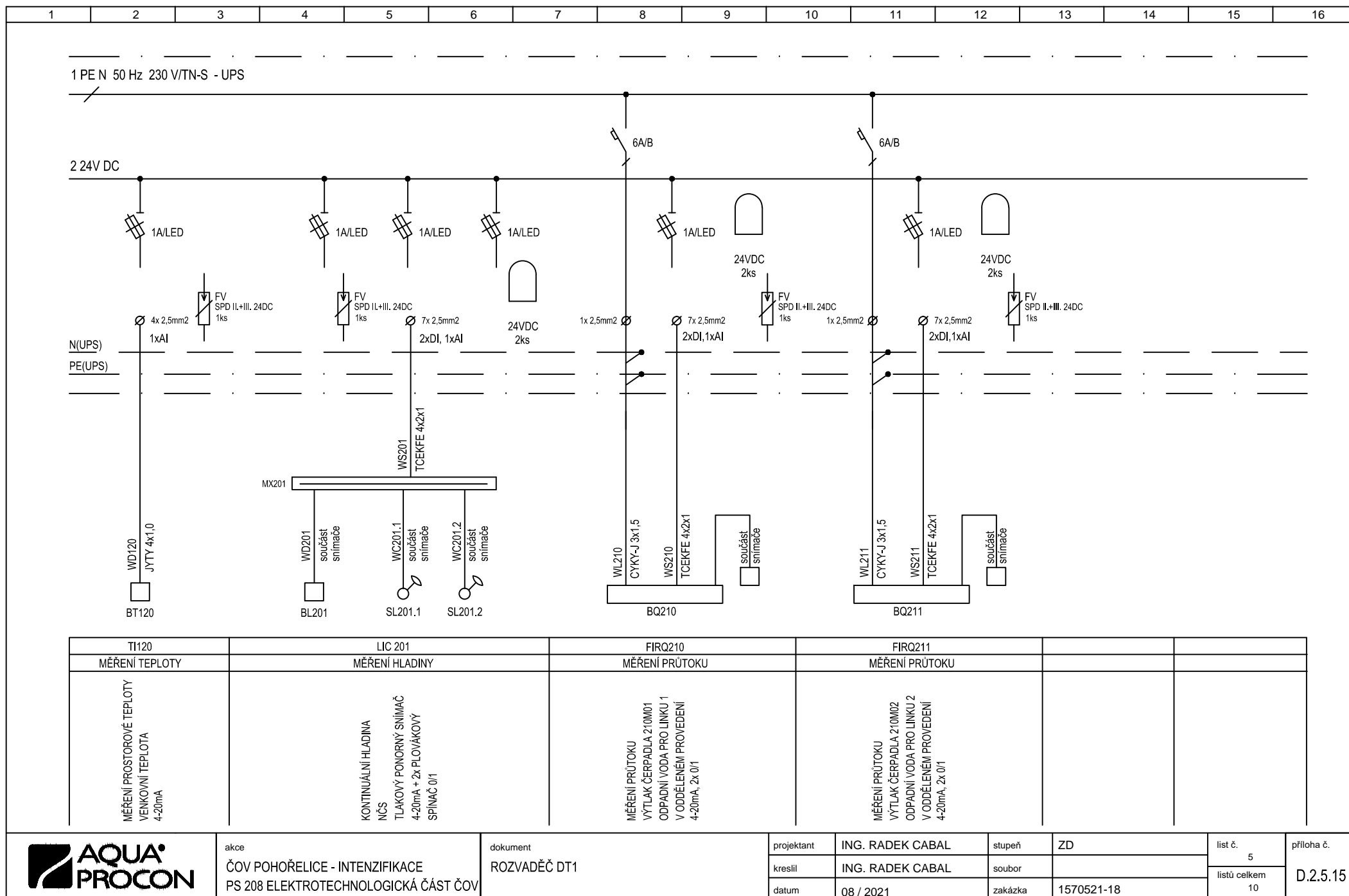
akce
ČOV POHOŘELICE - INTENZIFIKACE
PS 208 ELEKTROTECHNOLOGICKÁ ČÁST ČOV

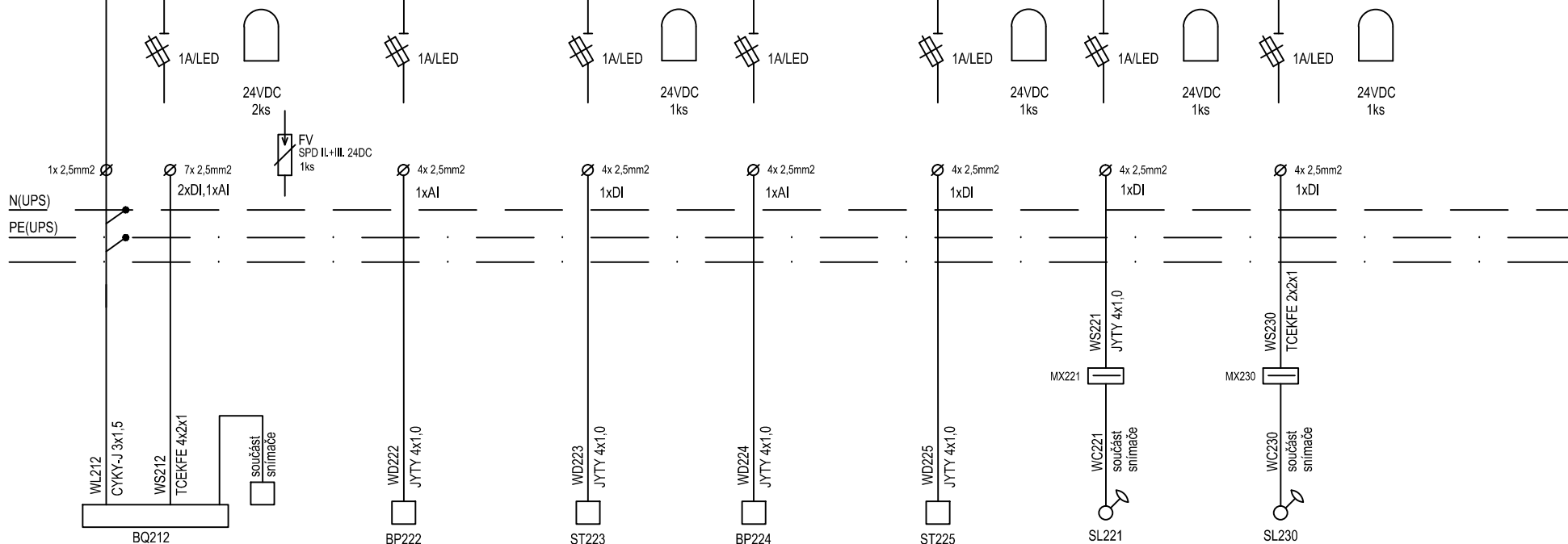
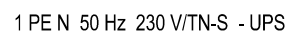
dokument
ROZVÁDĚČ DT1

projektant	ING. RADEK CABAL	stupeň	ZD	list č.	příloha č. D.2.5.15
kreslil	ING. RADEK CABAL	soubor		2	
datum	08 / 2021	zakázka	1570521-18	listů celkem 10	









FIQ212	PIC222	TIC223	PIC224	TIC225	LI221	LI230	
MĚŘENÍ PRŮTOKU	MĚŘENÍ TLAKU	MĚŘENÍ TEPLOTY	MĚŘENÍ TLAKU	MĚŘENÍ TEPLOTY	MĚŘENÍ HLADINY	MĚŘENÍ HLADINY	
MĚŘENÍ PRŮTOKU VÝTLAK ČERPADLA 210M03 ODPADNÍ VODA PRO LINKU 3 V ODDĚLENÉM PROVEDENÍ 4-20mA, 2x 0/1	TLAK NA VÝTLAKU DMYCHADLA 3.LINKY 4-20mA	TEPLOTA NA VÝTLAKU DMYCHADLA 3.LINKY 0/1	TLAK NA VÝTLAKU DMYCHADLA NOVÝ KALOJEM 4-20mA	TEPLOTA NA VÝTLAKU DMYCHADLA NOVÝ KALOJEM 0/1	MAX. HLADINA / ZAPLAVENÍ PŘEDČÍŠTĚNÍ PLOVÁKOVÝ SPÍNAČ 0/1	MAX. HLADINA / ZAPLAVENÍ NCS1 PLOVÁKOVÝ SPÍNAČ 0/1	

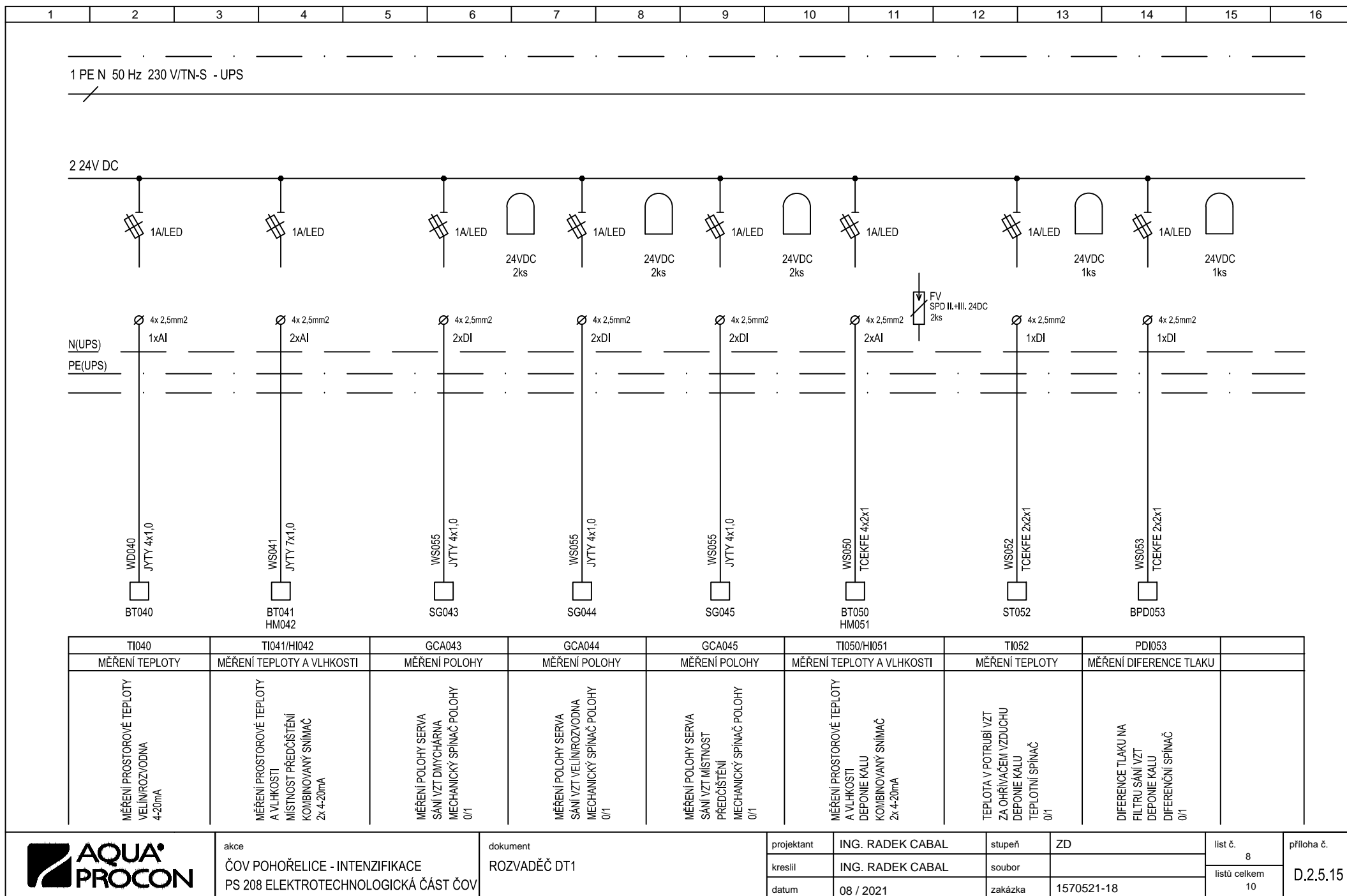


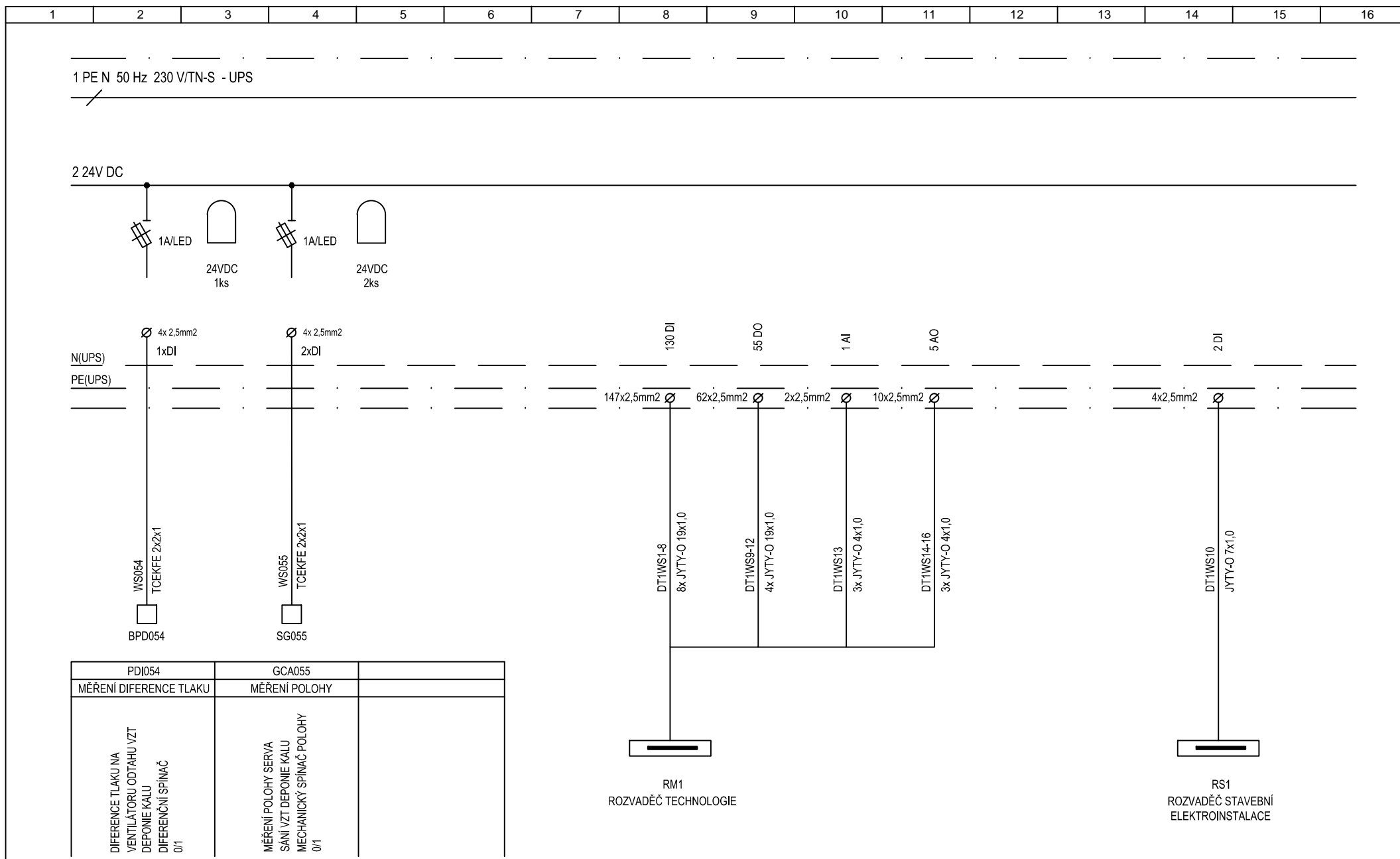
akce

ČOV POHOŘELICE - INTENZIFIKACE
PS 208 ELEKTROTECHNOLOGICKÁ ČÁST ČOV

dokument
ROZVADĚČ DT1

projektant	ING. RADEK CABAL	stupeň	ZD	list č. 6	příloha č. D.2.5.15
kreslil	ING. RADEK CABAL	soubor		listů celkem 10	
datum	08 / 2021	zakázka	1570521-18		





akce
ČOV POHOŘELICE - INTENZIFIKACE
PS 208 ELEKTROTECHNOLOGICKÁ ČÁST ČOV

dokument
ROZVADĚČ DT1

projektant	ING. RADEK CABAL	stupeň	ZD	list č.	příloha č. D.2.5.15
kreslil	ING. RADEK CABAL	soubor		9	
datum	08 / 2021	zakázka	1570521-18	listů celkem 10	

